

BAGNO

*Resistono al tempo, i vecchi mobiletti Anni '50: li trovi nei mercatini a poco prezzo, e puoi usarli per **fai-da-te** trè chic come questo!*

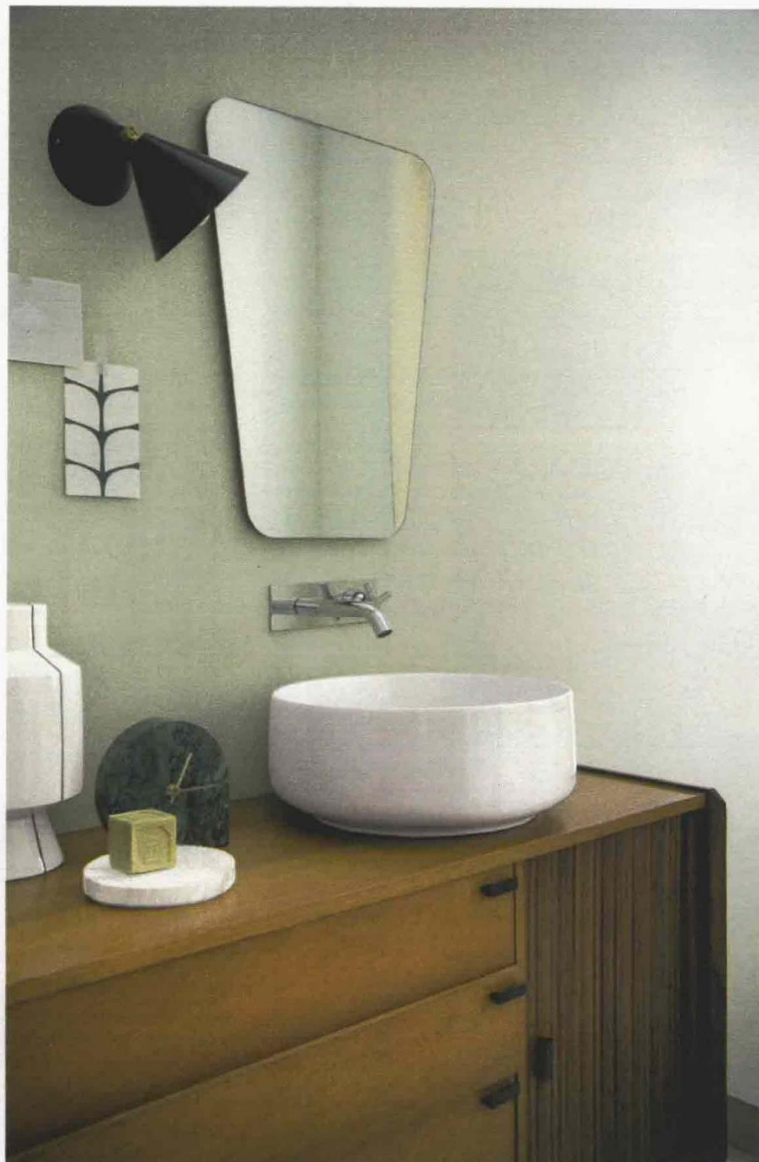
[LA DOCCIA LOW COST]

Nel secondo bagno puoi ricavare una doccia easy.

1 È possibile evitare il piatto in ceramica facendone realizzare uno in muratura.

Ricorda, in questo caso, che serve un gradino, con la dovuta pendenza verso lo scarico, in modo che l'acqua non raggiunga il pavimento.

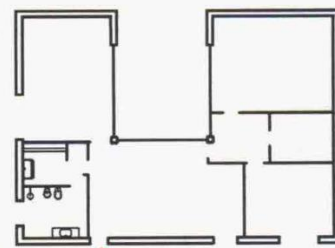
2 Dipingi le pareti all'interno della doccia con uno smalto impermeabilizzante.



ELEGANTE E RICERCATA

la zona beauty con **lavabo** da appoggio Lineò [Arblu €372] e rubinetto Memory [Agape].

EASY CHIC la zona più privata del bagno con **sanitari** Connect Air [Ideal Standard €325 il bidet, €512 il vaso] e **placca** Sigma50 [Geberit]. Tenda in **tessuto** Noriko [Nya Nordiska, cm 150h €113], gruppo **doccia** [Agape].



progetto
STUDIOPEPE

iperpersonale



BELLA IDEA

Il mobiletto
Fifties
trasformato in
reggi-lavabo
'chiama' degli
specchi Anni
'50. Li trovi nei
mercatini oppure
on line su
» housedoctor.dk

MOOD VINTAGE

Con la madia a serrandina
Sixties [Mercatino Penelope
€238] sono perfetti
il vaso Otto [Mani €220] e
la lampada Cone Wall
Lamp [Areti]. Sull'altra
parete, pensili Lineò [Arblu,
cm 85x14x24h €389 cad].